

DU 1 FÉVRIER AU 31 MARS

AVEC THOMAS & PIRON, UN VENT FAVORABLE
SOUFFLE SUR VOTRE PROJET IMMOBILIER



PROFITEZ DE NOS JOURNÉES PORTES OUVERTES
LES 8 & 9.02 ET 15 & 16.03

*Offre sous réserve de conditions, détails en page 3.



Découvrez les prix et plus d'informations sur les projets

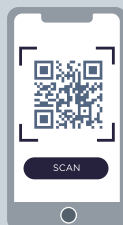
en scannant les QR codes !

Pour chaque projet, vous trouverez un QR code.

En le scannant, vous découvrirez des informations complémentaires: descriptif, localisation, photos ou images de synthèse, plans, vidéos, prix, disponibilités...

Comment ça marche ?

Rien de plus simple ! Il vous suffit d'ouvrir l'appareil photo sur votre téléphone, de scanner le QR code et de cliquer sur le lien web qui apparaît.



1

Découvrez
le QR code pour
chaque projet

2

Scannez-le

3

Accédez
à l'information

Avec Thomas & Piron, un vent favorable souffle sur votre projet immobilier

Vous rêvez d'une **maison** ou d'un **appartement neuf**, que ce soit pour y habiter ou pour investir ?

Avec Thomas & Piron, c'est le moment idéal pour concrétiser votre projet grâce à notre offre **0% TVA***. Profitez d'une occasion unique d'acquies un bien neuf à des conditions exceptionnelles et faites de votre rêve une réalité.

Jusqu'au 31 mars 2025, bénéficiez de **remises exclusives** correspondant à une TVA réduite à 0%* sur la 1^{ère} tranche de la construction, sur une sélection de maisons et d'appartements. Cette opportunité vous permet d'accéder à un bien neuf avec un avantage financier significatif, tout en bénéficiant de la qualité et du confort qui font la réputation de Thomas & Piron.

Comment en profiter ?

Nos équipes sont à votre disposition pour vous guider dans votre projet. Venez visiter nos **maisons** et **appartements témoins**, échangez avec nos conseillers dans nos **bureaux d'accueil**, ou prenez rendez-vous selon vos disponibilités. Si vous ne pouvez pas vous déplacer, nous pouvons également venir à vous pour vous présenter nos opportunités et répondre à toutes vos questions.

Découvrez nos biens lors de nos journées portes ouvertes

Les **8 et 9 février** ainsi que les **15 et 16 mars**, nous ouvrons les portes de nos projets pour vous permettre de visiter, **comparer et bénéficier de nos offres exceptionnelles**. Sans rendez-vous et en toute liberté, explorez nos réalisations et trouvez le bien qui vous correspond.

Rendez-vous sur thomas-piron.eu et laissez-vous porter par un vent favorable vers votre nouvelle adresse.

*Offre correspondant à une remise équivalente à une TVA réduite à 0% sur la première tranche du prix de la construction variant selon le projet, le type d'appartements, de maisons sur lotissement ou de maisons personnalisées et calculée dans l'hypothèse d'une TVA à 21%. Offre soumise à conditions, sous réserve de disponibilité et limitée à un maximum de 10 ventes par projet, valable sur une sélection de biens et de projets en cas de vente signée avant le 31.03.2025



BRABANT WALLON

- 8. RIXENSART
- 8. NIVELLES
- 9. LOUVAIN-LA-NEUVE
- 9. WAVRE
- 10. HÉLÉCINE

HAINAUT

- 10. GHILIN
- 11. MONS
- 11. MONS
- 12. TERTRE
- 12. BRAY
- 13. LEUZE-EN-HAINAUT
- 13. BRUGELETTE
- 14. LOVERVAL



- 15. TUBIZE
- 15. THIEU
- 16. GIVRY
- 16. CHIMAY

NAMUR

- 17. NAMUR
- 17. BELGRADE
- 18. SAINT-SERVAIS
- 18. SAMBREVILLE
- 19. JAMBES
- 20. CINEY
- 21. GEMBOUX

LIÈGE

- 22. HANNUT
- 22. SERAING
- 23. BEAUFAYS
- 23. EUPEN
- 24. LIÈGE

LUXEMBOURG

- 25. HABAY-LA-NEUVE
- 25. SCHOPPACH
- 26. BASTOGNE
- 26. MARCHE-EN-FAMENNE

Les projets qui se trouvent dans cette brochure sont divisés en 3 catégories.

Vous trouverez ci-dessous, les différentes catégories et la remise qui leur est appliquée dans l'hypothèse d'une TVA à 21%, en fonction du type d'appartements.

Le montant de votre remise sera adapté et recalculé en cas de vente soumise à un taux de TVA réduit.



Catégorie 1

STUDIO

1^{ère} tranche de **15 000€**
soit une remise de **3 150€** TVAC

APPARTEMENT 1 CH.

1^{ère} tranche de **25 000€**
soit une remise de **5 250€** TVAC

APPARTEMENT 2 CH.

1^{ère} tranche de **35 000€**
soit une remise de **7 350€** TVAC

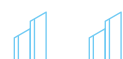
APPARTEMENT 3 CH.

1^{ère} tranche de **45 000€**
soit une remise de **9 450€** TVAC

APPARTEMENT 4 CH.

1^{ère} tranche de **60 000€**
soit une remise de **12 600€** TVAC

Pour une sélection d'appartements disponibles dans les projets situés à:
Bray (Alba), Seraing (Gastronomia)



Catégorie 2

STUDIO

1^{ère} tranche de **35 000€**
soit une remise de **7 350€** TVAC

APPARTEMENT 1 CH.

1^{ère} tranche de **50 000€**
soit une remise de **10 500€** TVAC

APPARTEMENT 2 CH.

1^{ère} tranche de **65 000€**
soit une remise de **13 650€** TVAC

APPARTEMENT 3 CH.

1^{ère} tranche de **75 000€**
soit une remise de **15 750€** TVAC

APPARTEMENT 4 CH.

1^{ère} tranche de **80 000€**
soit une remise de **16 800€** TVAC

Pour une sélection d'appartements disponibles dans les projets situés à:
Arlon (Schoppach), Ciney (Côté Cour),
Chimay (Aux portes de Chimay), Bastogne (Côté Ravel),
Brugelette (Ciconia), Habay-la-Neuve (les Faux-Prés),
Hannut (Vertes Voies), Hélécinne (Lucie & Basile),
Loverval (Par-delà l'Horizon), Mons (Épinlieu),
Thieu (Les Archers) & Wavre (Val Véna)



Catégorie 3

STUDIO

1^{ère} tranche de **50 000€**
soit une remise de **10 500€** TVAC

APPARTEMENT 1 CH.

1^{ère} tranche de **75 000€**
soit une remise de **15 750€** TVAC

APPARTEMENT 2 CH.

1^{ère} tranche de **100 000€**
soit une remise de **21 000€** TVAC

APPARTEMENT 3 CH

1^{ère} tranche de **115 000€**
soit une remise de **24 150€** TVAC

APPARTEMENT 4 CH.

1^{ère} tranche de **120 000€**
soit une remise de **25 200€** TVAC

Pour une sélection d'appartements disponibles dans les projets situés à :

Arlon (Schoppach), Beaufays (Solis),
Belgrade (Les Jardins de Belgrade), Eupen (Neo),
Hélécine (Lucie & Basile), Gembloux (Via Romana),
Ghlin (Lola), Givry (Bascule & Ruisseau),
Jambes (Les Jardins d'Enhaive), Leuze-en-Hainaut,
Liège (Bavière), (Les Jardins du Bois Blanc), Nivelles (Côté Parc),
Marche-en-Famenne (Les Hauts de Marche),
Mons (Maison du Gouverneur), Namur (Novia), Saint-Servais
(l'Émaillerie), Terte (Grand Angle), Thieu (Les Archers),
Tubize (Mondi II) & Rixensart (Trium Résidence)

0% TVA*

SUR VOTRE APPARTEMENT NEUF

* Offre correspondant à une remise équivalente à une TVA réduite à 0% sur une première tranche du prix de la construction variant selon le projet, le type d'appartements et calculée dans l'hypothèse d'une TVA à 21%.

Offre soumise à conditions, sous réserve de disponibilité et limitée à un maximum de 10 ventes par projet, valable sur une sélection de biens et de projets en cas de vente signée avant le 31.03.2025.

Certaines phases, nouveaux projets et surfaces commerciales, de services ou pour professions libérales ne participent pas à l'action 0%.

Rixensart

Rue de la Gare - Avenue Martin Luther King

Appartements 2-3 ch.

Visitez l'**appartement témoin**

Trium Résidence - Rue de la Gare, 1

Lundi de 14 h à 17 h 30

Mardi de 10 h à 12 h 30

Samedi de 10 h à 12 h 30

Ou sur rendez-vous

**DISPONIBLES
IMMÉDIATEMENT**



Portes ouvertes

Samedis **8 février & 15 mars**
de 10 h à 12 h 30



PEB A++

JUSQU'À
24 150€
DE REMISE*
TVAC

*Offre soumise à conditions.
Voir en page 6-7.

Nivelles

Faubourg de Charleroi (entre n°68 & 90)

Studio & appartements 1-2-3 ch.

Visitez l'**appartement témoin**

Côté Parc - Faubourg de Charleroi 80 bt 3

Jeudi de 14 h à 17 h 30

Samedi de 10 h à 12 h 30 et de 14 h à 17 h 30

Ou sur rendez-vous

**DISPONIBLES
IMMÉDIATEMENT**



Portes ouvertes

Samedis **8 février & 15 mars**
de 10 h à 12 h 30 et de 14 h à 17 h 30

Dimanche **9 février**
de 14 h à 17 h 30



PEB A

JUSQU'À
24 150€
DE REMISE*
TVAC

*Offre soumise à conditions.
Voir en page 6-7.

Louvain-la-Neuve**

Quartier de la Baraque - Rue de la Flèche
Rue Courbevoie

**Appartements 1-2-3 ch.
& surfaces polyvalentes**

Bureau d'accueil sur place

Esprit Courbevoie - Rue de l'Étoile du Nord, 3

Jeudi de 14 h à 17 h 30

Mercredi de 14 h à 17 h 30

Samedi de 14 h à 17 h 30

Ou sur rendez-vous

**NOUVELLE PHASE
DISPONIBLE**



Portes ouvertes

Samedis **8 février** & **15 mars**
de 14 h à 17 h 30

Dimanche **16 mars**
de 14 h à 17 h 30



P&B B A

**LE PROJET NE PARTICIPE PAS À L'ACTION

PROJET CONÇU EN PARTENARIAT AVEC BESIX RED

Wavre

Chaussée des Nerviens

**Appartements 2 ch. & lofts
DERNIÈRES OPPORTUNITÉS**

Bureau d'accueil sur place

Val Véna - Chaussée des Nerviens, 39

Visites **sur rendez-vous**

**DISPONIBLES
IMMÉDIATEMENT**



P&B B A

JUSQU'À
13 650€
DE REMISE*
TVAC

*Offre soumise à conditions.
Voir en page 6-7.

PROMOTION DPI, EN PARTENARIAT AVEC API BRABANT WALLON

Hélécine

Rue de la Closière

**Appartements 1-2-3 ch.
& surfaces commerciales****

Infos:

Maison expo d'**Hannut**

Rue de Bertrée, 10 C

Visites **sur rendez-vous**



P&B A



**La surface commerciale ne participe pas à l'action.

Ghlin

Avenue du Millénaire

Appartement 3 ch.

DERNIÈRE OPPORTUNITÉ

Infos:

Maisons expo de **Braine-le-Comte**

Avenue du Marouset, 15-17

Visitez l'**appartement témoin**

Résidence Lola - Clos Marie-Thérèse d'Autriche

Sur rendez-vous

**APPARTEMENT
PRÊT À VIVRE**



P&B B A



Mons

Rue Notre-Dame Débonnaire

Appartements 2-3 ch.
DERNIÈRES OPPORTUNITÉS

Visitez l'**appartement témoin**

La Maison du Gouverneur
Rue Notre Dame Débonnaire 15/1

Visites **sur rendez-vous**

**DISPONIBLES
IMMÉDIATEMENT**



**JUSQU'À
24 150€
DE REMISE***
TVAC

*Offre soumise à conditions.
Voir en page 6-7.

Mons

Allée des Mélèzes - Allée des Frênes - Allée des Bouleaux

Studios & appartements 1-2-3 ch.

Bureau d'accueil sur place

Domaine d'Épinlieu
Allée des Bouleaux, en face du n° 22

Lundi de 10 h à 12 h 30

Jeudi de 10 h à 12 h 30 et de 14 h à 17 h 30

Samedi de 14 h à 17 h 30

Ou sur rendez-vous

Prix et
disponibilités



**Journées
découvertes**

Samedis **8 février & 15 mars**
de 14 h à 17 h 30

Dimanche **16 mars**
de 14 h à 17 h 30



**JUSQU'À
15 750€
DE REMISE***
TVAC

*Offre soumise à conditions.
Voir en page 6-7.

Tertre

Rue Defuisseaux - Rue du Peuple

**Appartements 2 ch.
& surface commerciale****

Visitez l'**appartement témoin**

Grand Angle Résidences - Rue Defuisseaux, 88b/4

Lundi de 14 h à 17 h 30

Jeudi de 10 h à 12 h 30

Vendredi de 10 h à 12 h 30 et de 14 h à 17 h 30

Ou sur rendez-vous

**DISPONIBLES
IMMÉDIATEMENT**



Portes ouvertes

Dimanche **16** mars
de 14 h à 17 h 30



P&B B A



**La surface commerciale ne participe pas à l'action.

Bray (Binche)

Rue Léon Blum

Appartements 1-2-3 ch.

Bureau d'accueil

Alba - Rue Léon Blum, 15

Visites **sur rendez-vous**

Prix et
disponibilités



Portes ouvertes

Samedis **8** février & **15** mars
de 10 h à 16 h

Dimanches **9** février & **16** mars
de 10 h à 16 h



P&B A



Leuze-en-Hainaut

Rue du Bois Blanc

Appartements 1-2 ch.

DERNIÈRES OPPORTUNITÉS

Visitez l'**appartement témoin**

Les Jardins du Bois Blanc - Rue du Bois Blanc, 28 A

Vendredi de 10h à 12h30

Samedi de 10h à 12h30

Ou sur rendez-vous

**DISPONIBLES
IMMÉDIATEMENT**



Portes ouvertes

Samedis **8 février** & **15 mars**

de 10h à 12h30



PE&B B A



Brugelette

Entre le chemin de Chièvres
et l'avenue Avond les Roches

Appartements 1-2-3 ch.

Bureau d'accueil

Ciconia - Entre le chemin de Chièvres
et l'avenue Avond les Roches

Bientôt **appartement témoin**

Sur rendez-vous

Prix et
disponibilités



Portes ouvertes

Samedi **15** & dimanche **16** mars

de 10h à 16h



PE&B A





Loverval (Gerpennes)

Chaussée de Philippeville

Appartements 2-3 ch.

Infos:

Bureau d'accueil

Avenue du Centenaire, 56
à Montignies-sur-Sambre

Sur rendez-vous

Prix et
disponibilités



JUSQU'À
15 750€
DE REMISE*
TVAC

*Offre soumise à conditions.
Voir en page 6-7.

Tubize

Rue de la Halle à Papier

Appartements 1-2-3 ch., penthouses & surfaces commerciales**

Infos:

Bureau d'accueil

Chaussée de Nivelles 121
à Arquennes

Sur rendez-vous

Prix et
disponibilités



**JUSQU'À
24 150€
DE REMISE*
TVAC**

*Offre soumise à conditions.
Voir en page 6-7.

**La surface commerciale ne participe pas à l'action.

Thieu (Le Rœulx)

Rue du Château Saint-Pierre - Rue Léon Rolant

Studio & appartements 2 ch.

Infos:

Maisons expo de **Braine-le-Comte**

Avenue du Marouset, 15-17

Visitez l'**appartement témoin**

Les Hauts de Thieu - Rue Léon Rolant

Sur rendez-vous

**DISPONIBLES
IMMÉDIATEMENT**



Portes ouvertes

Dimanche **9** février
de 10h à 12h30 & 14h à 17h30

Samedi **15** & dimanche **16** mars
de 14h à 17h30



**JUSQU'À
21 000€
DE REMISE*
TVAC**

*Offre soumise à conditions.
Voir en page 6-7.



Givry

Rue de la Vallière - Rue de Pâturage

Appartements 2 ch.

Infos:

Maisons expo de **Braine-le-Comte**

Avenue du Marouset, 15-17

Maison expo de **Tournai**

Chaussée de Renaix, 465

Visitez la **maison témoin**

Clos du Bocage - Rue du Ruisseau

Sur rendez-vous

**APPARTEMENTS
PRÊTS À VIVRE**



Portes ouvertes

Samedi **8** février de 14h à 17h30

Samedi **15** & dimanche **16** mars
de 10h à 12h30 et de 14h à 17h30



Chimay

Rue de Forge

Appartements 1-2-3 ch.

Visitez l'**appartement témoin**

Aux portes de Chimay - Rue de Forge, 19

Sur rendez-vous

Prix et
disponibilités



Portes ouvertes

Samedi **15** & dimanche **16** mars
de 10h à 16h



Namur

Rue du Premier Lanciers

Studios & appartements 1-2-3 ch.

Visitez l'**appartement témoin**

Novia - Rue Thémis, 6/001 (via la rue des Bourgeois)

Lundi de 14 h à 17 h 30

Mercredi 10 h à 12 h 30 et de 14 h à 17 h 30

Samedi de 14 h à 16 h

Ou sur rendez-vous

**DISPONIBLES
IMMÉDIATEMENT**



Portes ouvertes

Samedis **8 février** & **15 mars**
de 14 h à 17 h 30

Dimanches **9 février** & **16 mars**
de 14 h à 17 h 30



P&E B A+



Belgrade

Rue Antoine Nélis - Avenue Marcel Gourdin

Appartements 1-2-3 ch.

Visitez l'**appartement témoin**

Les Jardins de Belgrade - Rue Dieudonnée Morel, 17
(Via Avenue Marcel Gourdin)

Mardi de 10 h à 12 h 30

Mercredi de 10 h à 12 h 30

Ou sur rendez-vous

**DISPONIBLES
IMMÉDIATEMENT**



Portes ouvertes

Dimanche **16 mars**
de 14 h à 17 h 30



P&E B A



Saint-Servais

Rue des Fours à Chaux - Rue du Moulin Lavigne

**Appartements 2 ch.
& surfaces commerciales****

Visitez l'appartement témoin
L'Émaillerie - Rue du Moulin Lavigne, 13

Lundi de 10 h à 12 h 30
Mercredi de 14 h à 17 h 30
Jeudi de 14 h à 17 h 30
Ou sur rendez-vous

Prix et
disponibilités



Portes ouvertes

Dimanche **16** mars
de 14 h à 17 h 30



P&E B A



**Les surfaces commerciales ne participent pas à l'action.

Sambreville**

Rue du Cimetière des Français

Appartements 1-2-3 ch.

Bureau d'accueil sur place
Riva - Place communale

Jeudi de 10 h à 12 h 30
Vendredi de 10 h à 12 h 30
Samedi de 10 h à 12 h 30
Ou sur rendez-vous

**NOUVEAU
PROJET**



Journées découvertes

Samedis **8** février & **15** mars
de 10 h à 12 h 30

Dimanche **9** février
de 14 h à 17 h 30



P&E A



**LE PROJET NE PARTICIPE PAS À L'ACTION

Jambes**

Chaussée de Liège - Avenue du Prince de Liège

Studios & appartements 1-2-3 ch

Bureau d'accueil sur place

Parc d'Enhaive - Rue d'Enhaive, 217

Jeudi de 10h à 12h30 et de 14h à 17h30

Samedi de 10h à 12h30 et de 14h à 17h30

Ou sur rendez-vous

Prix et
disponibilités



Journées découvertes

Samedis **8 février & 15 mars**

de 10h à 12h30
et de 14h à 17h30



PE&B A



*Offre soumise à conditions.
Voir en page 6-7.

**LE PROJET NE PARTICIPE PAS À L'ACTION

PROJET CONÇU EN PARTENARIAT AVEC UNIBRA

Jambes

Rue de la Chapelle d'Enhaive - Rue Jean de Dampierre

Appartement 2 ch.

DERNIÈRE OPPORTUNITÉ

Visitez l'**appartement témoin**

Jardins d'Enhaive - Rue d'Enhaive, 217

Sur rendez-vous

**DISPONIBLE
IMMÉDIATEMENT**



PE&B B A



*Offre soumise à conditions.
Voir en page 6-7.

Ciney**

Rue du Stade - Rue du Séquoia

Studios & appartements 1-2-3 ch

Bureau d'accueil sur place

Harmonia - Au croisement de l'Avenue du Stade et Rue du Séquoia

Mercredi de 14 h à 17 h 30

Jeudi de 14 h à 17 h 30

Vendredi de 10 h à 12 h 30

Ou sur rendez-vous

**NOUVEAU
PROJET**



Journées découvertes

Dimanches **9 février** & **16 mars**
de 14 h à 17 h 30



**CONDITIONS
SUR PLACE***

*Offre soumise à conditions.
Voir en page 6-7.

**LE PROJET NE PARTICIPE PAS À L'ACTION

Ciney

Rue Edouard Dinot

Appartements 1-2 ch & penthouses

Bureau d'accueil sur place

Côté Cour - Rue Charles Capelle

Mercredi de 10 h à 12 h 30 et de 14 h à 17 h 30

Samedi de 14 h à 17 h 30

Ou sur rendez-vous

Prix et
disponibilités



Portes ouvertes

Samedis **8 février** & **15 mars**
de 14 h à 17 h 30

Dimanche **9 février**
de 14 h à 17 h 30



JUSQU'À
13 650€
DE REMISE*
TVAC

*Offre soumise à conditions.
Voir en page 6-7.

Gembloux**

Chaussée de Wavre - Chaussée de Namur
Chaussée de Tirlemont

Prix et disponibilités



Studios & appartements 1-2-3 ch.

Showroom & bureau d'accueil sur place
Green Station - Chaussée de Tirlemont
(à la hauteur du n°41)

Lundi de 15h à 19h
Mardi de 14h à 17h30
Mercredi de 10h à 12h30 et de 14h à 17h30
Ou sur rendez-vous

Journées découvertes

Samedis **8 février** & **15 mars**
de 10h à 12h30 & de 14h à 17h30
Dimanche **9 février**
de 14h à 17h30



**LE PROJET NE PARTICIPE PAS À L'ACTION

PROJET CONÇU EN PARTENARIAT AVEC BESIX RED

Gembloux

Chaussée de Wavre - Chaussée Romaine

DISPONIBLES IMMÉDIATEMENT



Appartements 2-3 ch & surface de service**

Visitez l'**appartement témoin**
Via Romana - Chaussée Romaine, 105

Judi de 10h à 12h30
Vendredi de 14h à 17h30
Samedi de 10h à 12h30
Ou sur rendez-vous

Portes ouvertes

Samedis **8 février** & **15 mars**
de 10h à 12h30
Dimanche **9 février**
de 14h à 17h30



**La surface de services ne participe pas à l'action.

*Offre soumise à conditions. Voir en page 6-7.

Hannut

Rue du Tilleul

Studios & appartements 1-2-3 ch.

Infos:

Maison expo d'Hannut

Rue de Bertrée, 10 C

Lundi de 10h à 12h30

Mardi de 10h à 12h30

Mercredi de 10h à 12h30

Samedi de 14h à 17h30

Ou sur rendez-vous

**NOUVEAU
PROJET**



Journées découvertes

Samedis **8 février** & **15 mars**
de 14h à 17h30

Dimanche **16 mars**
de 14h à 17h30



PE&B A A+

JUSQU'À
15 750€
DE REMISE*
TVAC

*Offre soumise à conditions.
Voir en page 6-7.

Seraing

Rue Cockerill

**Studios, appartements 1-2-3 ch.
& surfaces commerciales ou de bureau**

Visitez l'**appartement témoin**

Gastronomia - Rue Cockerill, 5

Lundi de 10h à 12h30

Mercredi de 10h à 12h30

Jeudi de 10h à 12h30

Ou sur rendez-vous

Prix et
disponibilités



Portes ouvertes

Dimanche **16 mars**
de 14h à 17h30



PE&B B A

JUSQU'À
9 450€
DE REMISE*
TVAC

*Offre soumise à conditions.
Voir en page 6-7.

**Les surfaces commerciales/de bureau ne participent pas à l'action.

PROJET EN ASSOCIATION AVEC GEHLEN IMMO ET DYLS

Beaufays

Voie de l'Air Pur

Appartement 2 ch.
DERNIÈRE OPPORTUNITÉ

Visitez l'appartement
Résidence Solis - Voie de l'Air Pur, 199

Sur rendez-vous

**DISPONIBLE
IMMÉDIATEMENT**



**JUSQU'À
21 000€
DE REMISE***
TVAC

*Offre soumise à conditions.
Voir en page 6-7.

PEB B A

Eupen

Simarstrasse

Studios & appartements 2-3 ch.

Bureau d'accueil sur place
Neo - Simarstraße, 12

Mardi de 10h à 12h30 et de 14h à 17h30

Vendredi de 10h à 12h30

Ou sur rendez-vous

**DISPONIBLES
IMMÉDIATEMENT**



Portes ouvertes
Dimanches **9 février & 16 mars**
de 14h à 17h30



**JUSQU'À
24 150€
DE REMISE***
TVAC

*Offre soumise à conditions.
Voir en page 6-7.

PEB B A

Liège

Quai de la Dérivation - Rue des Bonnes Villes

**Appartements 1-2-3 ch.,
appartements à l'esprit loft
& surface pour profession libérale**

Visitez l'appartement témoin

Bavière - Rue des Bonnes Villes, 44

Lundi de 14 h à 17 h 30

Mardi de 10 h à 12 h 30 et de 14 h à 17 h 30

Vendredi de 14 h à 17 h 30

Ou sur rendez-vous

**DISPONIBLES
IMMÉDIATEMENT**



Portes ouvertes

Dimanche 9 février
de 14 h à 17 h 30



**La surface pour profession libérale ne participe pas à l'action.

PROJET CONÇU EN PARTENARIAT AVEC BPI ET URBA LIÈGE



Habay-la-Neuve

Rue de l'Aérodrome - Rue des Scories - Place du Chachi

**Studios, appartements 1-2 ch.
& surfaces de services/profession libérale****

Visitez la maison témoin

Les Faux-Près - Rue des Scories, 29

Lundi de 14h à 17h30

Vendredi de 14h à 17h30

Samedi de 10h à 12h30

ou sur rendez-vous

**NOUVELLE
PHASE**



Journées découvertes

Samedis **8 février** & **15 mars**
de 10h à 12h30



**Les surfaces de services/profession libérale ne participent pas à l'action.

Schoppach

Avenue du Bois d'Arlon

**Studios, appartements 1-2-3-4 ch.
& surface commerciale**

Infos:

Maison expo d'Arlon

Rue de Longwy 419

Visitez l'appartement témoin

Schoppach - Rue des Cigognes, 8

Sur rendez-vous

**APPARTEMENTS
PRÊTS À VIVRE**



Portes ouvertes

Samedi **8 février** de 14h à 17h30

Dimanches **9 février** & **16 mars**
de 14h à 17h30



**La surface commerciale ne participe pas à l'action.

Bastogne

Rue Gustave Delperdange

Appartements 1-2 ch.
& penthouse 3 ch.

**NOUVEAU
PROJET**



PE&B A

JUSQU'À
15 750€
DE REMISE*
TVAC

*Offre soumise à conditions.
Voir en page 6-7.

Marche-en-Famenne

Rue du Luxembourg - Rue de la Viorne

Appartements 2-3 ch.
DERNIÈRES OPPORTUNITÉS

Visitez l'**appartement témoin**

Les Hauts de Marche - Rue de la Viorne, 8
(accès via la rue du Luxembourg)

Lundi de 10h à 12h 30

Vendredi de 10h à 12h 30 et de 14h à 17h 30

Ou sur rendez-vous

**DISPONIBLES
IMMÉDIATEMENT**



PE&B B A

JUSQU'À
24 150€
DE REMISE*
TVAC

*Offre soumise à conditions.
Voir en page 6-7.

Découvrez l'ensemble des PORTES OUVERTES

	SAMEDI 8.02	DIMANCHE 9.02	SAMEDI 15.03	DIMANCHE 16.03
LOUVAIN-LA-NEUVE	de 14 h à 17 h 30		de 14 h à 17 h 30	de 14 h à 17 h 30
NIVELLES	de 10 h à 12 h 30 et de 14 h à 17 h 30	de 14 h à 17 h 30	de 10 h à 12 h 30 et de 14 h à 17 h 30	
RIXENSART	de 10 h à 12 h 30		de 10 h à 12 h 30	
BRAY	de 10 h à 16 h	de 10 h à 16 h	de 10 h à 16 h	de 10 h à 16 h
BRUGELETTE			de 10 h à 16 h	de 10 h à 16 h
CHIMAY			de 10 h à 16 h	de 10 h à 16 h
LEUZE-EN-HAINAUT	de 10 h à 12 h 30		de 10 h à 12 h 30	
GIVRY	de 14 h à 17 h 30		de 10 h à 12 h 30 et de 14 h à 17 h 30	de 10 h à 12 h 30 et de 14 h à 17 h 30
MONS (Allée des Bouleaux)	de 14 h à 17 h 30		de 14 h à 17 h 30	de 14 h à 17 h 30
TERTRE				de 14 h à 17 h 30
THIEU		de 10 h à 12 h 30 et de 14 h à 17 h 30	de 14 h à 17 h 30	de 14 h à 17 h 30
BELGRADE				de 14 h à 17 h 30
CINEY (Rue Charles Capelle)	de 14 h à 17 h 30	de 14 h à 17 h 30	de 14 h à 17 h 30	
CINEY (Avenue du Stade)		de 14 h à 17 h 30		de 14 h à 17 h 30
GEMBLOUX (Chaussée de Tirlemont)	de 10 h à 12 h 30 et de 14 h à 17 h 30	de 14 h à 17 h 30	de 10 h à 12 h 30 et de 14 h à 17 h 30	
GEMBLOUX (Chaussée Romaine)	de 10 h à 12 h 30	de 14 h à 17 h 30	de 10 h à 12 h 30	
JAMBES (Chaussée de Liège)	de 10 h à 12 h 30 et de 14 h à 17 h 30		de 10 h à 12 h 30 et de 14 h à 17 h 30	
NAMUR	de 14 h à 17 h 30	de 14 h à 17 h 30	de 14 h à 17 h 30	de 14 h à 17 h 30
SAINT-SERVAIS				de 14 h à 17 h 30
SAMBREVILLE	de 10 h à 12 h 30	de 14 h à 17 h 30	de 10 h à 12 h 30	
EUPEN		de 14 h à 17 h 30		de 14 h à 17 h 30
HANNUT	de 14 h à 17 h 30		de 14 h à 17 h 30	de 14 h à 17 h 30
LIÈGE		de 14 h à 17 h 30		
SERAING				de 14 h à 17 h 30
HABAY-LA-NEUVE	de 10 h à 12 h 30		de 10 h à 12 h 30	
SCHOPPACH	de 14 h à 17 h 30	de 14 h à 17 h 30		de 14 h à 17 h 30



RENDEZ-NOUS
VISITE *librement*
ET SANS
RENDEZ-VOUS !

Confort et facilité avec votre appartement

*prêt à vivre**



Un service qui vous simplifie *la vie*

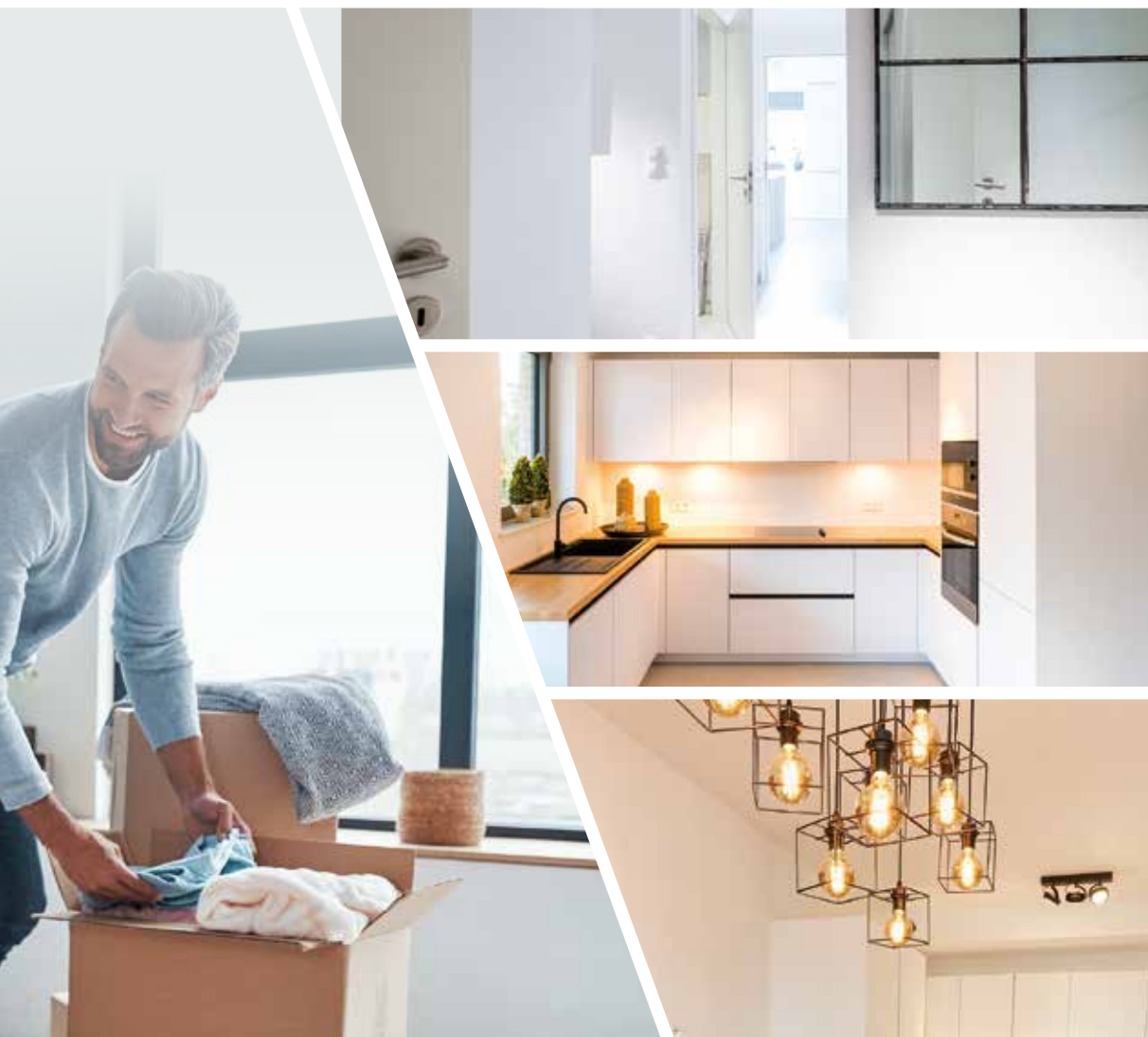
Visitez notre sélection d'appartements tout équipés et prêts à habiter*. **Nos équipes de professionnels ont réglé tous les détails pour vous :** montage et installation de la cuisine, peinture des murs et des plafonds, installation des luminaires fixes, pose des rails pour les rideaux.

Vous pouvez emménager directement dans votre appartement entièrement équipé, sans souci et sans perte de temps. Il ne vous reste qu'à poser vos meubles et déballer vos cartons.

Une solution idéale pour les occupants... et les investisseurs.

- ➔ **Solution inédite** «tout-en-un», sans souci et à budget contenu
- ➔ **Gain de temps** précieux
- ➔ Travail professionnel pour des **finitions impeccables**
- ➔ Rendements **intéressants**
- ➔ Service optionnel applicable à tous nos appartements

*Pour les biens déjà pré-équipés par Thomas & Piron, les équipements peuvent varier en fonction des appartements.



Entièrement équipés,
nos appartements n'attendent
plus que vous !

PEINTURE

Votre appartement neuf est entièrement peint: mise en couleur de qualité professionnelle de tous les murs et plafonds en couches de finition.

CUISINE

La cuisine, fonctionnelle et esthétique, est entièrement équipée et placée. Vous n'avez plus qu'à ajouter vos équipements ménagers.

LUMINAIRES

Nous assurons la fourniture et le placement de l'ensemble de l'éclairage fixe de votre appartement.

Toutes les infos sur
www.thomas-piron.eu/pretavivre
ou via le QR code ci-contre





BRABANT WALLON

- 34. NIVELLES
- 35. GEEST-GÉROMPONT
- 35. ZETRUD-LUMAY
- 36. SAINT-PAUL

HAINAUT

- 37. BRAINE-LE-COMTE
- 37. MONS
- 38. BRAY
- 38. RESSAIX
- 39. RESSAIX
- 39. FRASNES-LEZ-ANVAING
- 39. FONTAINE-L'ÉVÊQUE
- 40. KAIN
- 40. AISEAU-PRESLES
- 41. THIEU
- 42. RUMES
- 42. BRUGELETTE



- 43. MOURCOURT
- 43. GIVRY
- 44. ENGHEN
- 44. PETIT-ENGHIEN
- 45. THUIN
- 45. CHIMAY

NAMUR

- 46. BERZÉE
- 46. SOMMIÈRE
- 47. NOVILLE-LEZ-BOIS
- 47. CORTIL-WODON
- 48. ANSEREMME
- 48. BELGRADE
- 49. MALONNE
- 49. LE ROUX
- 50. SAINT-SERVAIS
- 50. GESVES
- 51. MOUSTIER-SUR-SAMBRE-

LIÈGE

- 51. BRAIVES
- 52. VIEMME
- 52. ROMSÉE
- 53. JEHAY
- 53. GRIVEGNÉE
- 54. CORSWAREM
- 54. VERLAINE
- 55. EUPEN

LUXEMBOURG

- 55. HABAY-LA-NEUVE
- 56. MARCHE-EN-FAMENNE
- 57. AUBANGE
- 57. GUELF

Les projets qui se trouvent dans cette brochure sont divisés en 3 catégories.

Vous trouverez ci-dessous, les différentes catégories et la remise qui leur est appliquée dans l'hypothèse d'une TVA à 21%, en fonction du type de maisons.

Le montant de votre remise sera adapté et recalculé en cas de vente soumise à un taux de TVA réduit.



Catégorie 1

MAISON 2 ou 3 CH.

1^{ère} tranche de **55 000€**
soit une remise de **11 550€** TVAC

MAISON 4 ou 5 CH.

1^{ère} tranche de **70 000€**
soit une remise de **14 700€** TVAC

Pour une sélection de maisons disponibles dans les projets situés à :

Aywaille, Cortil-Wodon, Enghien (Dahlias),
Guelff, Habay-la-Neuve (les Faux-Prés), Kain,
Marche-en-Famenne (Campagnette),
Mons (Épinlieu), Moustier-Sur-Sambre,
Rumes & Viemme (Brocalis)



Catégorie 2

MAISON 2 ou 3 CH.

1^{ère} tranche de **70 000€**
soit une remise de **14 700€** TVAC

MAISON 4 ou 5 CH.

1^{ère} tranche de **90 000€**
soit une remise de **18 900€** TVAC

Pour une sélection de maisons disponibles dans les projets situés à :

Aiseau-Presles, Anseremme,
Aubange (Phase 3), Bastogne, Bray (Alba),
Chimay (Aux portes de Chimay), Corswarem,
Fontaine-l'Évêque (Phase 2), Geest-Gérompont,
Givry, Marche-en-Famenne (Campagnette),
Mourcourt, Nivelles (Les Chabotes),
Noville-les-Bois (Novilla), Petit-Enghien,
Ressaix (Phase 2), Romsée, Sommière & Thieu



Catégorie 3

MAISON 2 ou 3 CH.

1^{ère} tranche de **100 000€**
soit une remise de **21 000€** TVAC

MAISON 4 ou 5 CH.

1^{ère} tranche de **120 000€**
soit une remise de **25 200€** TVAC

Pour une sélection de maisons disponibles
dans les projets situés à :

Belgrade (Les Jardins de Belgrade), Berzée,
Braine-le-Comte, Braives, Brugelette, Corswarem,
Eupen (Neo), Frasnes-lez-Anvaing, Gesves, Givry,
Grivegnée, Habay-la-Neuve (les Faux-Prés),
Jehay, Le Roux, Malonne, Nivelles (Les Chabotes),
Ramillies, Romsée, Rumes,
Saint-Servais (l'Émaillerie), Thieu,
Thuin (Les Jardins de Fosteau), Verlaine, Walhain
& Zétrud-Lumay

0 % TVA*

SUR VOTRE MAISON NEUVE

* Offre correspondant à une remise équivalente à une TVA réduite à 0% sur une première tranche du prix de la construction variant selon le projet, le type de maisons et calculée dans l'hypothèse d'une TVA à 21%.

Offre soumise à conditions, sous réserve de disponibilité et limitée à un maximum de 10 ventes par projet, valable sur une sélection de biens et de projets en cas de vente signée avant le 31.03.2025.

Les terrains ne participent pas à l'action 0%.

Nivelles

Faubourg de Charleroi (entre n°68 & 90)

Maison 3 ch.

Visitez l'**appartement témoin**

Côté Parc - Faubourg de Charleroi, 80 bt 3

Jeudi de 14h à 17h30

Samedi de 10h à 12h30 et de 14h à 17h30

Ou sur rendez-vous

**DISPONIBLE
IMMÉDIATEMENT**



Portes ouvertes

Samedis **8 février & 15 mars**
de 10h à 12h30 et de 14h à 17h30

Dimanche **9 février**
de 14h à 17h30



P&B A



*Offre soumise à conditions.
Voir en page 32-33.

Nivelles

Allée des Alouettes

Maisons 1-2-3-4 ch.

Visitez la **maison témoin**

Les Chabotes - Allée des Alouettes, 16

Visites **sur rendez-vous**

**DISPONIBLES
IMMÉDIATEMENT**



Portes ouvertes

Samedis **8 février & 15 mars**
de 10h à 12h30 et de 14h à 17h30

Dimanches **9 février & 16 mars**
de 10h à 12h30 et de 14h à 17h30



P&B A



*Offre soumise à conditions.
Voir en page 32-33.

Geest-Gérompont (Ramilies)

Rue des Déportés

**Maison 3 ch.
& terrain pour projet personnalisé****

Infos:

Maison expo de **Bierges**

Rue de Champles, 25

Visites **sur rendez-vous**

**NOUVEAU
PROJET**



JUSQU'À
14 700€
DE REMISE*
TVAC

*Offre soumise à conditions.
Voir en page 32-33.

**Le terrain ne participe pas à l'action.

Zetrud-Lumay (Jodoigne)

Rue du Relais

Maisons 3-4 ch.

Infos:

Maison expo d'**Hannut**

Rue de Bertrée, 10 c

Visites **sur rendez-vous**

**NOUVEAU
PROJET**



JUSQU'À
25 200€
DE REMISE*
TVAC

*Offre soumise à conditions.
Voir en page 32-33.

Saint-Paul (Walhain)

Rue de la Culée

Maison 3 ch.

Infos:

Maison expo de **Bierges**

Rue de Champles, 25

Visites **sur rendez-vous**

**DISPONIBLE
IMMÉDIATEMENT**



P&B A

JUSQU'À
21 000€
DE REMISE*
TVAC

*Offre soumise à conditions.
Voir en page 32-33.



Braine-le-Comte

Rue des Anciennes Cliniques

Maisons 3-4 ch.

DERNIÈRES OPPORTUNITÉS

Infos:

Maisons expo de **Braine-le-Comte**

Avenue du Marouset, 15-17

Visitez la **maison témoin**

À la Lisière du Bois - Rue des Anciennes Cliniques

Sur rendez-vous

Prix et
disponibilités



P&B B

JUSQU'À
25 200€
DE REMISE*
TVAC

*Offre soumise à conditions.
Voir en page 32-33.

Mons - Epinlieu

Allée des Bouleaux

Maisons 3 ch.

Bureau d'accueil

Épinlieu - Allée des Bouleaux, en face du n° 22

Visites **sur rendez-vous**

Prix et
disponibilités



Portes ouvertes

Dimanche **9 février** de 14h à 17h30

Samedi **15 mars** de 14h à 17h30
& dimanche **16 mars** de 10h à 12h30



P&B A+

JUSQU'À
11 550€
DE REMISE*
TVAC

*Offre soumise à conditions.
Voir en page 32-33.

Bray (Binche)

Rue Léon Blum

Maisons 3 ch.**Bureau d'accueil**

Alba - Rue Léon Blum, 15

Visites **sur rendez-vous**Prix et
disponibilités**Portes ouvertes**Samedis **8 février & 15 mars**
de 10h à 16hDimanches **9 février & 16 mars**
de 10h à 16h

PEB A

*Offre soumise à conditions.
Voir en page 32-33.**Ressaix (Binche)**

Rue Fontaine

Maisons 3 ch.

Infos:

Bureau d'accueilChaussée de Nivelles 121
à ArquennesVisites **sur rendez-vous**Prix et
disponibilités

PEB A

*Offre soumise à conditions.
Voir en page 32-33.

Ressaix

Rue de la Valériane

Maisons 3-4 ch.

Infos:

Maison expo de **Montigny-le-Tilleul**

Rue de Gozée, 707

Maisons expo de **Braine-le-Comte**

Avenue du Marouset, 15-17

Visites **sur rendez-vous**

Prix et
disponibilités



JUSQU'À
18 900€
DE REMISE*
TVAC

*Offre soumise à conditions.
Voir en page 32-33.

PEB A

Fontaine-l'Évêque

Rue Croix Favresse

Maisons 3 ch.

Infos:

Bureau d'accueil sur place

Rue Croix Favresse, 29

Visites **sur rendez-vous**

Portes ouvertes

Samedi **8** dimanche **9 février**
de 14h à 17h30



JUSQU'À
21 000€
DE REMISE*
TVAC

*Offre soumise à conditions.
Voir en page 32-33.

PEB A

Kain (Tournai)

Rue de la Botte d'Asperges

Maisons 3 ch.

Infos:

Maison expo de **Tournai**
Chaussée de Renaix, 465

Visitez la **maison témoin**

Les Hauts de Kain - Rue des Primeurs, 23 (lot 12)

Mardi de 14h à 17h30

Ou sur rendez-vous

**MAISONS
PRÊTES À VIVRE**



PEB B

JUSQU'À
11 550€
DE REMISE*
TVAC

*Offre soumise à conditions.
Voir en page 32-33.

Aiseau-Presles (Tamines)

Rue Isolée

**Maisons 3 ch.
& terrains pour projet personnalisé****

Infos:

Maison expo de **Montigny-le-Tilleul**
Rue de Gozée, 707

Bureau d'accueil sur place
Rue Isolée

Visites **sur rendez-vous**

**MAISONS
PRÊTE À VIVRE**



PEB A

JUSQU'À
14 700€
DE REMISE*
TVAC

*Offre soumise à conditions.
Voir en page 32-33.

**Les terrains ne participent pas à l'action.

Thieu (Le Rœulx)

Rue du Château Saint-Pierre - Rue Léon Rolant

Maisons 3-4 ch.

Infos:

Maisons expo de **Braine-le-Comte**

Avenue du Marouset, 15-17

Visitez la **maison témoin**

Les Hauts de Thieu - Rue Léon Roland, 2 (lot 28)

Sur rendez-vous

**MAISONS
PRÊTES À VIVRE**



Portes ouvertes

Dimanche **9** février

de 10h à 12h30 & 14h à 17h30

Samedi **15** & dimanche **16** mars

de 14h à 17h30



PEB A A+

Frasnes-lez-Anvaing

Rue Favarte

Maison 2 ch.

DERNIÈRE OPPORTUNITÉ

Infos:

Maison expo de **Tournai**

Chaussée de Renaix, 465

Visites **sur rendez-vous**

**MAISON
PRÊTE À VIVRE**



PEB A

Rumes (Tournai)

Chaussée de Montgomery

Maisons 3 ch.

Infos:

Maison expo de **Tournai**

Chaussée de Renaix, 465

Visites **sur rendez-vous**

**MAISONS
PRÊTES À VIVRE**



PEB A A+



Brugelette

Clos des Sahuteaux

Maisons 3 ch.

DERNIÈRES OPPORTUNITÉS

Infos:

Maison expo de **Tournai**

Chaussée de Renaix, 465

Maisons expo de **Braine-le-Comte**

Avenue du Marouset, 15-17

Visites **sur rendez-vous**

Prix et
disponibilités



PEB B



Mourcourt (Tournai)

Route Provinciale - Rue de Kain

Maisons 3-4 ch.

Infos:

Maison expo de **Tournai**

Chaussée de Renaix, 465

Visites **sur rendez-vous**

**NOUVEAU
PROJET**



PEB A

JUSQU'À
18 900€
DE REMISE*
TVAC

*Offre soumise à conditions.
Voir en page 32-33.

Givry

Rue de la Vallière

**Maisons 3 ch.
& terrains pour projet personnalisé****

Infos:

Maison expo de **Tournai**

Chaussée de Renaix, 465

Maisons expo de **Braine-le-Comte**

Avenue du Marouset, 15-17

Visitez la **maison témoin**

Clos du Bocage - Rue de Ruisseau (lot 27)

Sur rendez-vous

**MAISONS
PRÊTES À VIVRE**



Portes ouvertes

Samedi **8 février** de 14 h à 17 h 30

Samedi **15** & dimanche **16 mars**
de 10 h à 12 h 30 et de 14 h à 17 h 30



PEB A

JUSQU'À
21 000€
DE REMISE*
TVAC

*Offre soumise à conditions.
Voir en page 32-33.

**Les terrains ne participent pas à l'action.

Enghien

Chaussée d'Asse

Maisons 3 ch.

Infos:

Bureau d'accueil

Chaussée de Nivelles, 121
à Arquennes

Visites **sur rendez-vous**

Prix et
disponibilités



Petit-Enghien

Chaussée de Bruxelles

Maisons 3 ch.

Infos:

Bureau d'accueil

Chaussée de Nivelles, 121
à Arquennes

Visites **sur rendez-vous**

Prix et
disponibilités



Thuin

Rue du Fosteau

Maisons 3 ch.

Infos:

Maison expo de **Montigny-le-Tilleul**

Rue de Gozée, 707

Prix et
disponibilités



JUSQU'À
21 000€
DE REMISE*
TVAC

*Offre soumise à conditions.
Voir en page 32-33.

Chimay

Rue de Forge

Maisons 3 ch.

Visitez l'**appartement témoin**

Aux portes de Chimay - Rue de Forge,15

Sur rendez-vous

Portes ouvertes

Samedi **15** & dimanche **16** mars
de 10 h à 16 h



JUSQU'À
15 750€
DE REMISE*
TVAC

*Offre soumise à conditions.
Voir en page 32-33.

Berzée

Rue Trieux des Sarts

Maison 3 ch.

DERNIÈRE OPPORTUNITÉ

Infos:

Maison expo de **Montigny-le-Tilleul**

Rue de Gozée, 707

Visitez la **maison témoin**

Les Baronnies - Rue Trieux des Sarts (lot 2)

Visites **sur rendez-vous**

**MAISON
PRÊTE À VIVRE**



JUSQU'À
21 000€
DE REMISE*
TVAC

*Offre soumise à conditions.
Voir en page 32-33.

Sommière

Rue de Bouvignes

Maisons 3-4 ch.

Infos:

Maison expo de **Wierde**

Chaussée de Marche, 626

Visitez la **maison témoin**

Rue de Bouvignes (lot 10)

Sur rendez-vous

**MAISONS
PRÊTES À VIVRE**



JUSQU'À
18 900€
DE REMISE*
TVAC

*Offre soumise à conditions.
Voir en page 32-33.

Noville-les-Bois (Fernelmont)

Rue Dachelet

Maisons 3 ch.

Infos:

Bureau d'accueil

Chaussée de Nivelles, 121
à Arquennes

Visites **sur rendez-vous**

Prix et
disponibilités



JUSQU'À
14 700€
DE REMISE*
TVAC

*Offre soumise à conditions.
Voir en page 32-33.

Cortil-Wodon (Fernelmont)

Rue Dachelet

Maisons 4 ch.

Infos:

Maison expo de **Wierde**

Chaussée de Marche, 626

Visites **sur rendez-vous**

Prix et
disponibilités



JUSQU'À
14 700€
DE REMISE*
TVAC

*Offre soumise à conditions.
Voir en page 32-33.

Anseremme

Rue de la Montagne

**Maisons 3-5 ch.
& terrains pour projet personnalisé****

Infos:

Maison expo de **Wierde**
Chaussée de Marche, 626

Bureau d'accueil sur place
Rue de la Montagne (lot 22)

Visites **sur rendez-vous**

**MAISONS
PRÊTES À VIVRE**



Portes ouvertes

Dimanche **9 février** de 14 h à 17 h 30

Samedi **15 mars** de 14 h à 17 h 30



P&B B A+

JUSQU'À
18 900€
DE REMISE*
TVAC

*Offre soumise à conditions.
Voir en page 32-33.

**Les terrains ne participent pas à l'action.

Belgrade

Rue Tine Briac

Maisons 3-4 ch.

Infos:

Maison expo de **Wierde**
Chaussée de Marche, 626

Visitez la **maison témoin**
Les Jardins de Belgrade - Rue Dieudonnée Morel, 7 (lot 101)

Lundi de 14 h à 17 h 30

Ou sur rendez-vous

**MAISONS
PRÊTES À VIVRE**



Portes ouvertes

Samedis **8 février & 15 mars**
de 14 h à 17 h 30

Dimanches **9 février & 16 mars**
de 14 h à 17 h 30



P&B B A

JUSQU'À
25 200€
DE REMISE*
TVAC

*Offre soumise à conditions.
Voir en page 32-33.

Malonne

Rue du Petit Babin

Maisons 3 ch.

Infos:

Maison expo de **Wierde**

Chaussée de Marche, 626

Visitez la **maison témoin**

Rue du Petit Babin (lot 1)

Vendredi de 14h à 17h30

Ou sur rendez-vous

**MAISONS
PRÊTES À VIVRE**



JUSQU'À
21 000€
DE REMISE*
TVAC

*Offre soumise à conditions.
Voir en page 32-33.

PEB B

Le Roux (Fosses-la-Ville)

Rue de Walcourt

**Maisons 3-4 ch.
& terrains pour projet personnalisé****

Infos:

Maison expo de **Wierde**

Chaussée de Marche, 626

Maison expo de **Montigny-le-Tilleul**

Rue de Gozée, 707

Visites **sur rendez-vous**

**NOUVEAU
PROJET**



JUSQU'À
25 200€
DE REMISE*
TVAC

*Offre soumise à conditions.
Voir en page 32-33.

PEB A

**Les terrains ne participent pas à l'action.

Saint-Servais

Rue des Fours à Chaux - Rue du Moulin Lavigne

Maison 4 ch.

Visitez l'**appartement témoin**

L'Émaillerie - Rue du Moulin Lavigne, 13

Mardi de 14 h à 17 h 30

Mercredi de 14 h à 17 h 30

Vendredi de 10 h à 12 h 30

Samedi de 14 h à 17 h 30

Ou sur rendez-vous

Prix et
disponibilités



Portes ouvertes

Dimanche **16** mars
de 14 h à 17 h 30



PEB A A+

JUSQU'À
25 200€
DE REMISE*
TVAC

*Offre soumise à conditions.
Voir en page 32-33.

Gesves

Rue du Puits

Maison 3 ch.

DERNIÈRE OPPORTUNITÉ

Infos:

Maison expo de Wierde

Chaussée de Marche, 626

Visites **sur rendez-vous**

Prix et
disponibilités



PEB A

JUSQU'À
21 000€
DE REMISE*
TVAC

*Offre soumise à conditions.
Voir en page 32-33.

Moustier-sur-Sambre

Rue de la Station

Maisons 2-3 ch.

Infos:

Bureau d'accueil

Avenue du Centenaire, 56
à Montignies-sur-Sambre

Visites **sur rendez-vous**

Prix et
disponibilités



JUSQU'À
11 550€
DE REMISE*
TVAC

*Offre soumise à conditions.
Voir en page 32-33.

Braives

Chemin Lautia

Maisons 3 ch.

Infos:

Maison expo d'Hannut

Rue de Bertrée, 10 c

Visites **sur rendez-vous**

Prix et
disponibilités



JUSQU'À
21 000€
DE REMISE*
TVAC

*Offre soumise à conditions.
Voir en page 32-33.



Viemme (Faimés)

Rue des Brocalis

Maisons 3-4 ch.

Infos:

Maison expo de **Sprimont**

Rue de Beaufays, 59-59 a

Visites **sur rendez-vous**

Prix et
disponibilités



JUSQU'À
14 700€
DE REMISE*
TVAC

*Offre soumise à conditions.
Voir en page 32-33.

Romsée (Fléron)

Rue Churchill

Maisons 3 ch.

Infos:

Maison expo de **Sprimont**

Rue de Beaufays, 59 et 59 a

Visitez la **maison témoin**

Quartier de la Gaillette - Rue Churchill (lot 6)

Mardi de 14 h à 17 h 30

Ou sur rendez-vous

**MAISONS
PRÊTES À VIVRE**



Portes ouvertes

Samedis **8 février & 15 mars**
de 14 h à 17 h 30

Dimanches **9 février & 16 mars**
de 14 h à 17 h 30



JUSQU'À
21 000€
DE REMISE*
TVAC

*Offre soumise à conditions.
Voir en page 32-33.

Jehay

Rue du Maréchal

Maisons 3 ch.

Infos:

Maison expo d'**Hannut**

Rue de Bertrée, 10 c

Maison expo de **Sprimont**

Rue de Beaufays, 59-59 a

Bureau d'accueil sur place

Les Damiers de Jehay - Rue du Maréchal

Visites **sur rendez-vous**

**MAISONS
PRÊTES À VIVRE**



JUSQU'À
21 000€
DE REMISE*
TVAC

*Offre soumise à conditions.
Voir en page 32-33.

PEB A

Grivegnée

Rue Belleflamme - Avenue de l'Industrie

Maisons 3 ch.

DERNIÈRES OPPORTUNITÉS

Infos:

Maison expo de **Sprimont**

Rue de Beaufays, 59-59 a

Bureau d'accueil sur place

Belleflamme - Rue Belleflamme (lot 5)

Visites **sur rendez-vous**

**MAISONS
PRÊTES À VIVRE**



Portes ouvertes

Samedis **8 février & 15 mars**
de 14 h à 17 h 30

Dimanches **9 février & 16 mars**
de 14 h à 17 h 30



JUSQU'À
21 000€
DE REMISE*
TVAC

*Offre soumise à conditions.
Voir en page 32-33.

PEB A

Corswarem

Rue du Pont des Chevaux

Maisons 3-4 ch.

Infos:

Maison expo d'**Hannut**

Rue de Bertrée, 10 c

Visitez la **maison témoin**

Rue du Pont des Chevaux

Visites **sur rendez-vous**

**MAISONS
PRÊTES À VIVRE**



Portes ouvertes

Samedis **8 février & 15 mars**
de 14 h à 17 h 30

Dimanches **9 février & 16 mars**
de 14 h à 17 h 30



PEB B A

JUSQU'À
25 200€
DE REMISE*
TVAC

*Offre soumise à conditions.
Voir en page 32-33.

Verlaine

Rue de la Station

**Maisons 3 et 5 ch.
& terrains pour projet personnalisé****

Infos:

Maison expo d'**Hannut** - Rue de Bertrée, 10 c

Maison expo de **Sprimont** - Rue de Beaufays, 59-59 a

Bureau d'accueil sur place

Rue de la Station

Jeu de 14 h à 17 h 30 **ou sur rendez-vous**

**NOUVEAU
PROJET**



Portes ouvertes

Samedi **8 février**
de 14 h à 17 h 30

Dimanche **16 mars**
de 14 h à 17 h 30



PEB A+

JUSQU'À
25 200€
DE REMISE*
TVAC

*Offre soumise à conditions.
Voir en page 32-33.

**Les terrains ne participent pas à l'action.

Eupen

Simarstraße

Maisons 3-4 ch.

Visitez la **maison témoin**

Neo - Simarstraße, 16

Mardi de 10h à 12h30 et de 14h à 17h30

Vendredi de 10h à 12h30

Ou sur rendez-vous



PEB B A

**DISPONIBLES
IMMÉDIATEMENT**



Portes ouvertes

Dimanches **9 février** & **16 mars**
de 14h à 17h30

JUSQU'À
25 200€
DE REMISE*
TVAC

*Offre soumise à conditions.
Voir en page 32-33.

Habay-la-Neuve

Rue de la Libération

**Maisons 3-4 ch.
& terrains pour projet personnalisé****

Infos:

Maison expo d'**Arlon**

Avenue de Longwy, 419

Visitez la **maison témoin**

Les Faux Prés - Rue des Scories, 29 (lot 15)

Mercredi de 14h à 17h30

Ou sur rendez-vous



PEB A A+

**MAISONS
PRÊTES À VIVRE**



Portes ouvertes

Samedis **8 février** & **15 mars**
de 14h à 17h30

Dimanche **9 février**
de 14h à 17h30

JUSQU'À
25 200€
DE REMISE*
TVAC

*Offre soumise à conditions.
Voir en page 32-33.

**Les terrains ne participent pas à l'action.

Marche-en-Famenne

Rue du Luxembourg,94

Prix et
disponibilités



Maison 4 ch.

DERNIÈRE OPPORTUNITÉ

Visitez l'**appartement témoin**

Les Hauts de Marche - Rue de la Viorne, 8

Lundi de 10 h à 12 h 30

Vendredi de 10 h à 12 h 30 et de 14 h à 17 h 30

Ou sur rendez-vous



PEB A

JUSQU'À
25 200€
DE REMISE*
TVAC

*Offre soumise à conditions.
Voir en page 32-33.

Marche-en-Famenne

Rue Campagnette

Prix et
disponibilités



Maisons 3-4 ch.
& terrains pour projet personnalisé**

Infos:

Maison expo de **Marche-en-Famenne**

Rue du Vivier, 20

Visites **sur rendez-vous**

Portes ouvertes

Samedi **8 février** & **15 mars**

de 14 h à 17 h 30

Dimanche **16 mars**

de 14 h à 17 h 30



PEB A

JUSQU'À
18 900€
DE REMISE*
TVAC

*Offre soumise à conditions.
Voir en page 32-33.

**Les terrains ne participent pas à l'action.

Aubange

Rue Georges Gillet - Rue Octave Gigi

Maisons 3-4 ch.

Infos:

Maison expo d'**Arlon**

Avenue de Longwy, 419

Visitez la **maison témoin**

Rue Octave Gigi (lot 61)

Sur rendez-vous

**MAISONS
PRÊTES À VIVRE**



Guelff

Rue du Cimetière

**Maisons 3-4 ch.
& terrains pour projet personnalisé****

Infos:

Maison expo d'**Arlon**

Avenue de Longwy, 419

Visites **sur rendez-vous**

**NOUVEAU
PROJET**



**Les terrains ne participent pas à l'action.



Découvrez l'ensemble des PORTES OUVERTES

	SAMEDI 8.02	DIMANCHE 9.02	SAMEDI 15.03	DIMANCHE 16.03
NIVELLES (LES CHABOTES)	de 10h à 12h30 et de 14h à 17h30	de 10h à 12h30 et de 14h à 17h30	de 10h à 12h30 et de 14h à 17h30	de 10h à 12h30 et de 14h à 17h30
NIVELLES	de 10h à 12h30 et de 14h à 17h30	de 14h à 17h30	de 10h à 12h30 et de 14h à 17h30	
BRAY	de 10h à 16h	de 10h à 16h	de 10h à 16h	de 10h à 16h
CHIMAY			de 10h à 16h	de 10h à 16h
FONTAINE-L'ÉVÊQUE	de 14h à 17h30	de 14h à 17h30		
GIVRY	de 14h à 17h30		de 10h à 12h30 et de 14h à 17h30	de 10h à 12h30 et de 14h à 17h30
MONS		de 14h à 17h30	de 14h à 17h30	de 10h à 12h30
THIEU		de 10h à 12h30 et de 14h à 17h30	de 14h à 17h30	de 14h à 17h30
ANSEREMME		de 14h à 17h30	de 14h à 17h30	
BELGRADE	de 14h à 17h30	de 14h à 17h30	de 14h à 17h30	de 14h à 17h30
SAINT-SERVAIS				de 14h à 17h30
CORSWAREM	de 14h à 17h30	de 14h à 17h30	de 14h à 17h30	de 14h à 17h30
EUPEN		de 14h à 17h30		de 14h à 17h30
GRIVEGNÉE	de 14h à 17h30	de 14h à 17h30	de 14h à 17h30	de 14h à 17h30
ROMSÉE	de 14h à 17h30	de 14h à 17h30	de 14h à 17h30	de 14h à 17h30
VERLAINE	de 14h à 17h30			de 14h à 17h30
HABAY-LA-NEUVE	de 14h à 17h30	de 14h à 17h30	de 14h à 17h30	
MARCHE-EN-FAMENNE	de 14h à 17h30		de 14h à 17h30	de 14h à 17h30



**RENDEZ-NOUS
VISITE *librement*
ET SANS
RENDEZ-VOUS !**

Confort et facilité
avec votre maison

*prête à vivre**



Un service qui vous simplifie *la vie*

Visitez dès aujourd'hui notre sélection de maisons tout équipées et prêtes à habiter. **Nos équipes de professionnels ont réglé tous les détails** pour vous : peintures des murs et des plafonds, pose du parquet dans les chambres, aménagement du jardin avec une terrasse.

Vous pouvez emménager directement dans votre maison entièrement équipée, sans souci et sans perte de temps. Il ne vous reste qu'à poser vos meubles et déballer vos cartons.

Une solution idéale pour les occupants... et les investisseurs.

- ➔ **Solution inédite** «tout-en-un», sans souci et à budget contenu
- ➔ **Gain de temps** précieux
- ➔ Travail professionnel pour des **finitions impeccables**
- ➔ Service optionnel applicable à toutes nos maisons

*Pour les biens déjà pré-équipés par Thomas & Piron, les équipements peuvent varier en fonction des maisons. Offre soumise à conditions valable sur une sélection de projets.



Entièrement équipés,
nos maisons n'attendent
plus que vous !

PEINTURE

Les murs et plafonds de votre maison neuve ont fait l'objet d'un égrenage et d'un ponçage et sont revêtus d'une couche de primaire blanc.

FINITIONS SOL

Les revêtements de sol de votre habitation sont posés, y compris le parquet à l'étage.

AMÉNAGEMENTS EXTÉRIEURS

Pour profiter de votre extérieur, la terrasse est réalisée en bordures grenillées et la pelouse est semée.

Toutes les infos sur
www.thomas-piron.eu/pretavivre
ou via le QR code ci-contre.



Vous trouverez ci-dessous les différentes catégories et la remise qui leur est appliquée dans l'hypothèse d'une TVA à 21%, en fonction du projet de votre maison personnalisée.

Le montant de votre remise sera adapté et recalculé en cas de vente soumise à un taux de TVA réduit.



Catégorie 1

MAISON

ENTRE 150 000€ ET 200 000€ HTVA

1^{ère} tranche de **43 000€**

soit une remise de **9 030€** TVAC

MAISON

ENTRE 200 001€ ET 250 000€ HTVA

1^{ère} tranche de **56 000€**

soit une remise de **11 760€** TVAC

MAISON

ENTRE 250 001€ ET 300 000€ HTVA

1^{ère} tranche de **68 000€**

soit une remise de **14 280€** TVAC



Catégorie 2

MAISON

ENTRE 300 001€ ET 350 000€ HTVA

1^{ère} tranche de **81 000€**

soit une remise de **17 010€** TVAC

MAISON

ENTRE 350 001€ ET 400 000€ HTVA

1^{ère} tranche de **93 000€**

soit une remise de **19 530€** TVAC

MAISON

ENTRE 400 001€ ET 450 000€ HTVA

1^{ère} tranche de **106 000€**

soit une remise de **22 260€** TVAC



Catégorie 3

MAISON

ENTRE 450 001€ ET 500 000€ HTVA

1^{ère} tranche de **119 000€**

soit une remise de **24 990€** TVAC

MAISON

ENTRE 500 001€ ET 550 000€ HTVA

1^{ère} tranche de **131 000€**

soit une remise de **27 510€** TVAC

MAISON

ENTRE 550 001€ ET 600 000€ HTVA

1^{ère} tranche de **144 000€**

soit une remise de **30 240€** TVAC

MAISON

ENTRE 600 001€ ET 650 000€ HTVA

1^{ère} tranche de **156 000€**

soit une remise de **32 760€** TVAC



Catégorie 4

MAISON

ENTRE 650 001 € ET 700 000 € HTVA

1^{ère} tranche de **169 000€**

soit une remise de **35 490€** TVAC

MAISON

ENTRE 700 001 € ET 750 000 € HTVA

1^{ère} tranche de **181 000€**

soit une remise de **38 010€** TVAC

MAISON

ENTRE 750 001 € ET 800 000 € HTVA

1^{ère} tranche de **194 000€**

soit une remise de **40 740€** TVAC

MAISON

ENTRE 800 001 € ET 850 000 € HTVA

1^{ère} tranche de **206 000€**

soit une remise de **43 260€** TVAC

MAISON

ENTRE 850 001 € ET 900 000 € HTVA

1^{ère} tranche de **219 000€**

soit une remise de **45 990€** TVAC

MAISON

ENTRE 900 001 € ET 950 000 € HTVA

1^{ère} tranche de **231 000€**

soit une remise de **48 510€** TVAC

MAISON

ENTRE 950 001 € ET 1000 000 € HTVA

1^{ère} tranche de **244 000€**

soit une remise de **51 240€** TVAC

0% TVA*

SUR VOTRE CONSTRUCTION

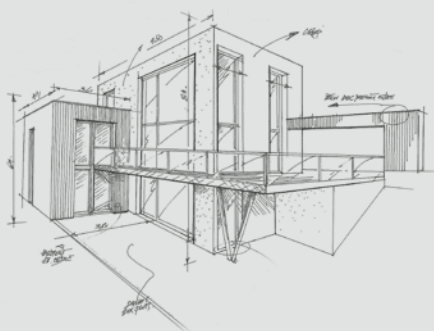
* Offre correspondant à une remise équivalente à une TVA réduite à 0% sur une première tranche du prix de la construction variant selon le projet et calculée dans l'hypothèse d'une TVA à 21%.

Offre soumise à conditions, en cas de vente signée avant le 31.03.2025.

Les terrains ne participent pas à l'action 0%.

NOS TERRAINS À BÂTIR POUR UNE MAISON

sur mesure



**Ensemble, concevons et réalisons
la maison qui vous correspond.**

Construire une maison, c'est avant tout une réflexion sur vos besoins, vos envies et ce qui vous est cher. Votre future maison sera le reflet de votre personnalité et du mode de vie que vous souhaitez adopter, aujourd'hui et pour les années à venir, en famille, avec vos proches et amis.

Thomas & Piron s'engage à vos côtés pour transformer votre projet en réalité. Notre démarche consiste à allier votre vision à notre expertise, afin de concevoir un lieu de vie qui répondra précisément à vos attentes, tout en respectant votre budget.

Les points forts de Thomas & Piron

- Prix fixe garanti
- 1 seul contrat
- Accompagnement de A à Z
- Respect des délais
- Un service après-vente
- Plus de 48 ans d'expérience
- Intégration verticale (main-d'oeuvre locale)

0800 20 131

maisons@thomas-piron.eu

Geest-Gérompont (Ramillies)

Types de maisons 4 façades

Superficie terrain 1 697 m²

Genvall (Rixensart)

Types de maisons 4 façades

Superficie terrain 969 m²

Lillois (Braine-l'Alleud)

Types de maisons 3-4 façades

Superficies terrains de 527 m² à 1 847 m²

Bouffoulx (Châtelet)

Types de maisons 4 façades

Superficies terrains ± 1 000 m²

Givry

Types de maisons 3-4 façades

Superficies terrains de 288 m² et 535 m²

Hellebecq (Silly)

Types de maisons 4 façades

Superficies terrains de 814 m² à 1 206 m²

Petit-Enghien

Types de maisons 4 façades

Superficies terrains de 774 m² à 1 014 m²



Anseremme (Dinant)

Types de maisons 4 façades

Superficies terrains de 566 m² à 1 056 m²

Goesnes (Ohey)

Types de maisons 3-4 façades

Superficies terrains de 2 296 m² à 4 668 m²

Hanzinne

Types de maisons 3-4 façades

Superficies terrains de 425 m² à 488 m²

Le Roux (Fosses-la-Ville)

Types de maisons 4 façades

Superficies terrains de 964 m² à 1 068 m²

Aywaille

Types de maisons 4 façades

Superficies terrains de 1 008 m² à 1 666 m²

Beaufays

Types de maisons 4 façades

Superficies terrains de 945 m² à 1 370 m²

Merdorp

Types de maisons 4 façades

Superficie terrain 1 004 m²

Verlaine

Types de maisons 4 façades

Superficies terrains de 517 m² à 1 079 m²

Bellefontaine (Tintigny)

Types de maisons 3-4 façades

Superficies terrains de 610 m² à 799 m²

Guelff (Habergy)

Types de maisons 4 façades

Superficies terrains de 504 m² à 733 m²

Habay-la-Neuve

Types de maisons 4 façades

Superficies terrains de 231 m² à 382 m²

Marche-en-Famenne

Types de maisons 4 façades

Superficies terrains de 1 075 m² à 1 148 m²

Gennevaux (Léglise)

Types de maisons 4 façades

Superficies terrains de 973 m² à 1 413 m²

En savoir plus





www.thomas-piron.eu
0800 20 131

Éditeur responsable: THOMAS & PIRON SA (Our-Paiseu). Version 31.01.2025



Toutes les informations, photos et images reprises dans ce magazine sont non contractuelles et données à titre indicatif, sous réserve de disponibilité et sauf erreur d'impression.

Malgré toutes nos précautions, des erreurs ont pu se glisser dans la présente brochure. THOMAS & PIRON s'efforce de rectifier toute erreur détectée le plus rapidement possible dans sa brochure en ligne.